

**BIOMAGNETNE KADI  
ZA VEČJO VITALNOST  
IN DOBRO POČUTJE**

**INŠTITUT BION, Ljubljana, v  
sodelovanju s**

**KOLPA D.D.  
VITALIS E STYLE, Ljubljana**

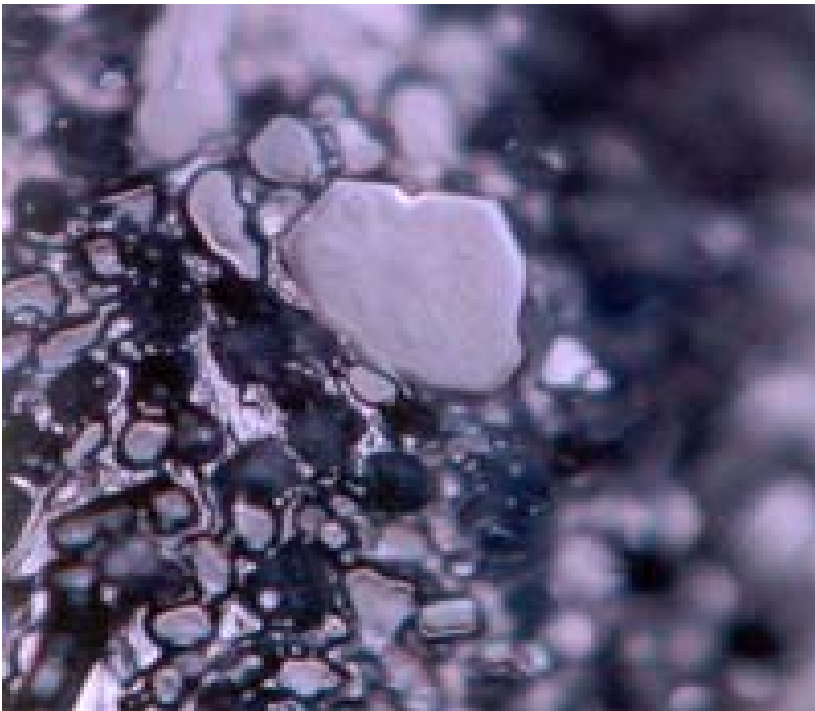


**Življenje se je začelo v morski vodi, voda pa ima številne EDINSTVENE lastnosti:**

- že dolgo dobro znani in za druge elemente neobičajno visoki: tališče, vrelišče, površinska napetost, viskoznost, dielektrična konstanta, specifična toplota in gostota.
- hitrost zvoka narašča s temperaturo (max. pri 73°C).
- topla voda zmrzne hitreje kot hladna.
- v trdnem stanju kristalizira na nešteto načinov itd.

**Nova spoznanja: v vodi se tvorijo dinamični mikrokristalni skupki (angl. clusters) - domnevajo, da so osnova za t.i. "spomin vode" - skupkov neposredno ne vidimo, le v primeru, da voda kristalizira, vidimo značilno strukturo vode.**

- oblika kristalizacije (in s tem kakovost vode) je odvisna od tipa ali obdelave vode.**
- kvaliteta vode ima tako v mineralnem kot v energijskem smislu za življenje večji pomen, kot je danes znano.**



# MAGNETIZEM IN KONFIGURACIJSKA POLJA

biološki učinki neposrednega delovanja in delovanja prek vode so potrjeni, še dokaj neznane pa so njihove fizikalne osnove

## nekaj znanih učinkov:

- manjša površinska napetost
- manj kotlovca, kamnov
- boljša prekrvitev
- povečana hidracija, presnova
- zmanjšanje kislosti organizma
- hitrejše celjenje ran
- boljša rast rastlin, živali
- drugo



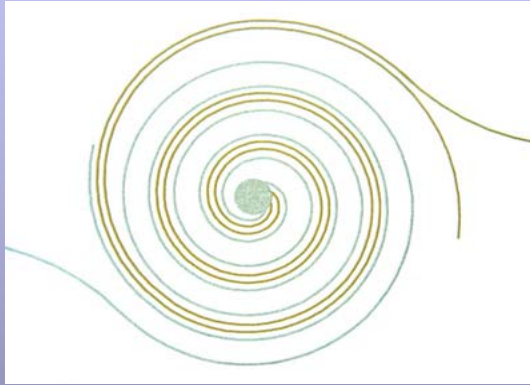
komercialni magnetizatorji vode

## antistresni učinki

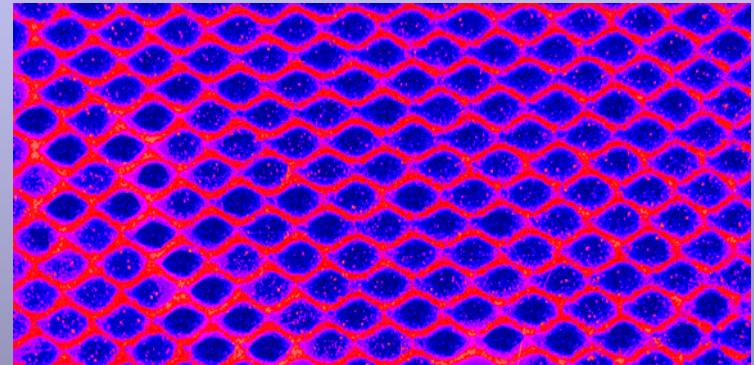
Organizem, ki je v stresnem stanju, le tega pod vplivom magnetnega polja lažje obvlada.

# BIOMAGNETNE KADI

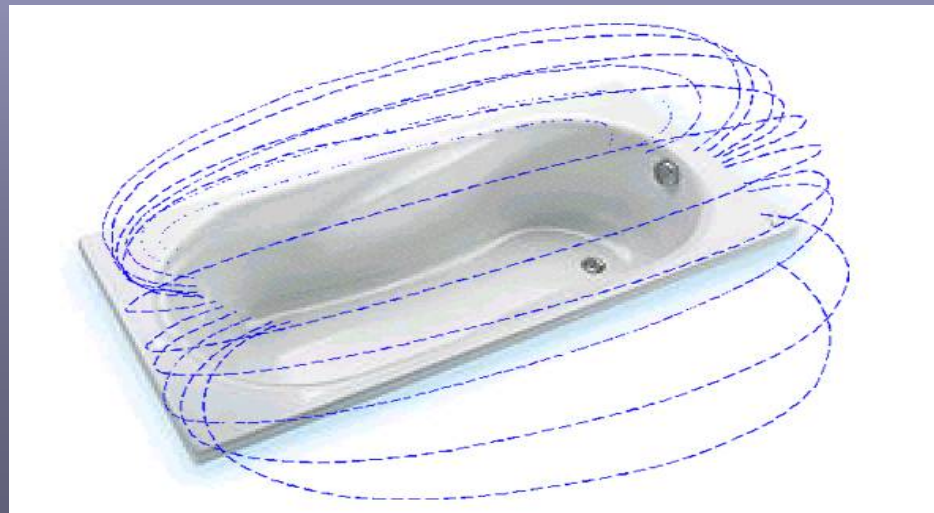
**Struktura ene od tipičnih modifikatorskih plošč, vgrajenih v kadi**



**Razgibana struktura magnetnih silnic polja magnetnih plošč, vgrajenih v kadi**



**Poenostavljena slika strukture magnetnega polja biomagnetne kadi**



# VODA IN ENERGIJA ČLOVEKA

Vemo, da je potrebna dovolj velika količina vode v telesu, da se omogoča izločanje strupov in odpadnih snovi iz telesa. Ne le človeško telo, tudi njegovo energijsko polje vsebuje veliko količino vode, ki jo je potrebno vzdrževati. V naravi je to možno s sprehodi ob vodah, doma pa v domači kopalnici oz. kopalni kadi. Raziskava energijskega polja človeka po kvalitetnem vodnem čiščenju kažejo, da se s tem okrepijo vitalne sile v telesu in da se izboljša energijsko ravnotežje v telesu. Učinek vodne čistilne terapije pa je močno odvisen od kvalitete vode.

## BIOMAGNETNA KAD

### IMA:

- optimalno vsebino (dodan energijski podporni sistem; kad je iz zdravih materialov)
- optimalno obliko (feng shui merila in oblike), ki podpirajo človekovo energijsko polje

## **NAMENJENA JE:**

**vsem tistim, ki se zavedajo pomena preventive, lastne skrbi in odgovornosti za zdravje in dobro počutje.**

**“ Kdor pravi, da se nečesa ne da narediti, naj ne moti tistega, ki to počne. “  
(kitajski pregovor)**

# MAGNETIZEM IN KONFIGURACIJSKA POLJA

## antistresni učinki

pojav omogočil razvoj biološkega senzorja za povsem objektivno in kontrolirano testiranje učinkov šibkih magnetnih in konfiguracijskih polj

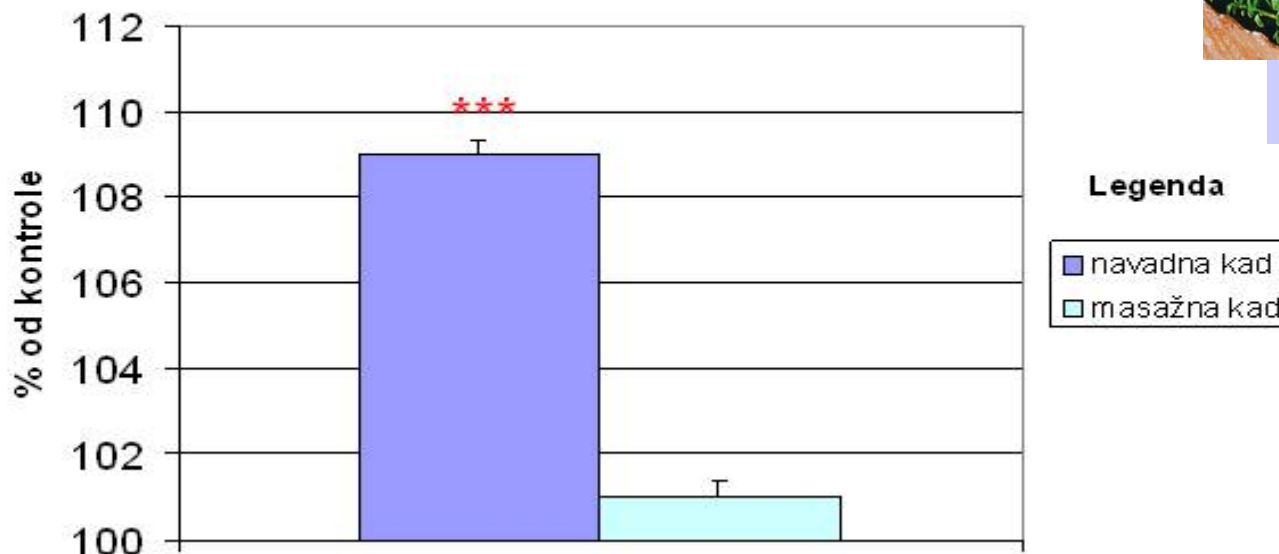


petrijevka s  
kalečo krešo

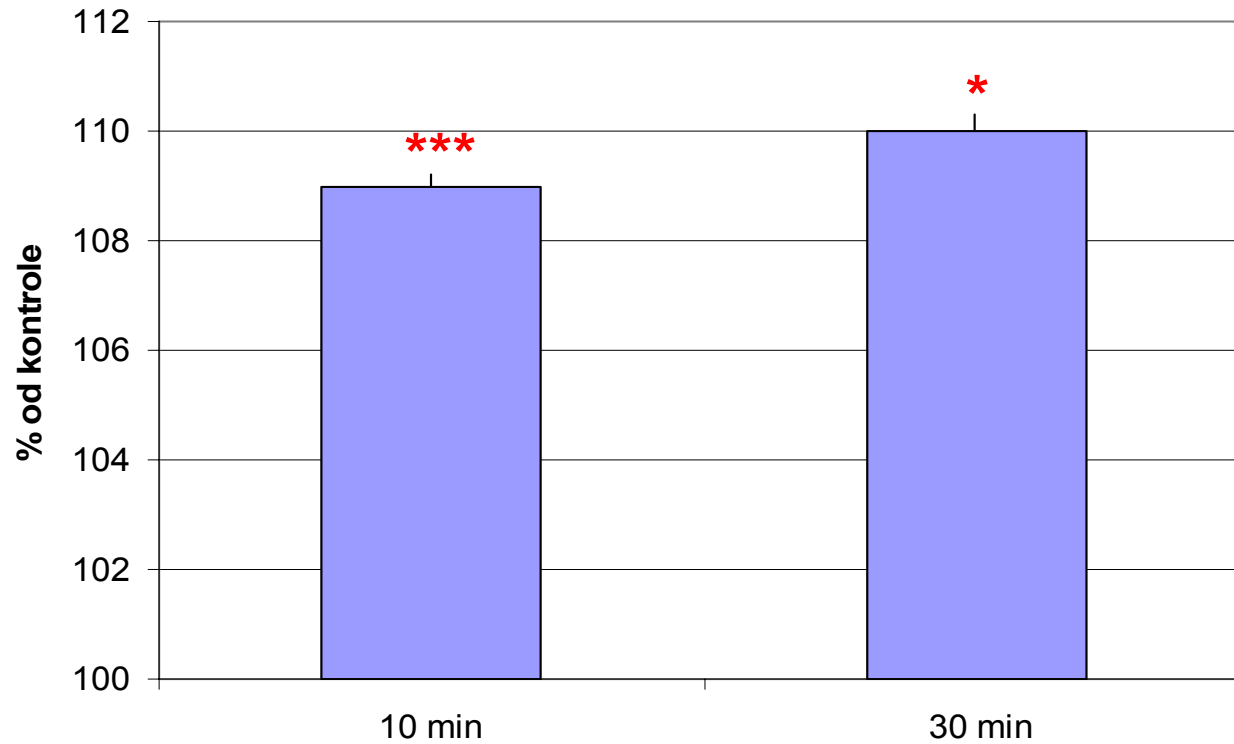


KREŠA

Graf 4b. Učinek magnetnih konfiguracij na rast biološkega senzorja preko vpliva na vodo



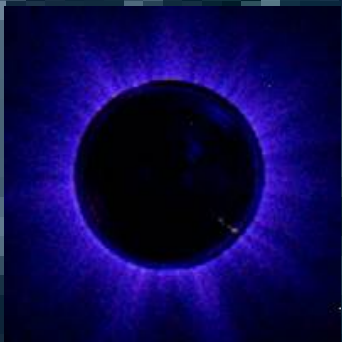
**Graf 4a. Učinek magnetnih konfiguracij na rast biološkega sensorja preko vpliva na vodo - v navadni kadi**



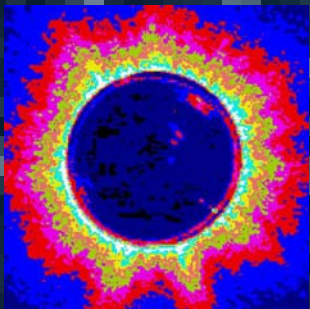
# MAGNETIZEM IN KONFIGURACIJSKA POLJA

posredne fizikalne metode za testiranje učinkov šibkih magnetnih in konfiguracijskih polj

elektrofotografija

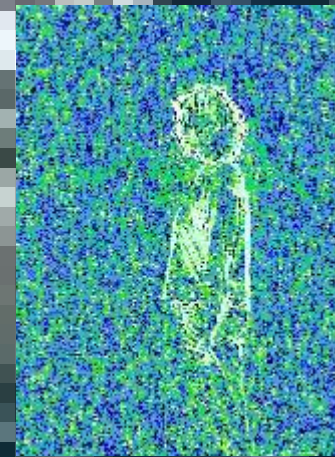


korona kaplje  
testirane vode



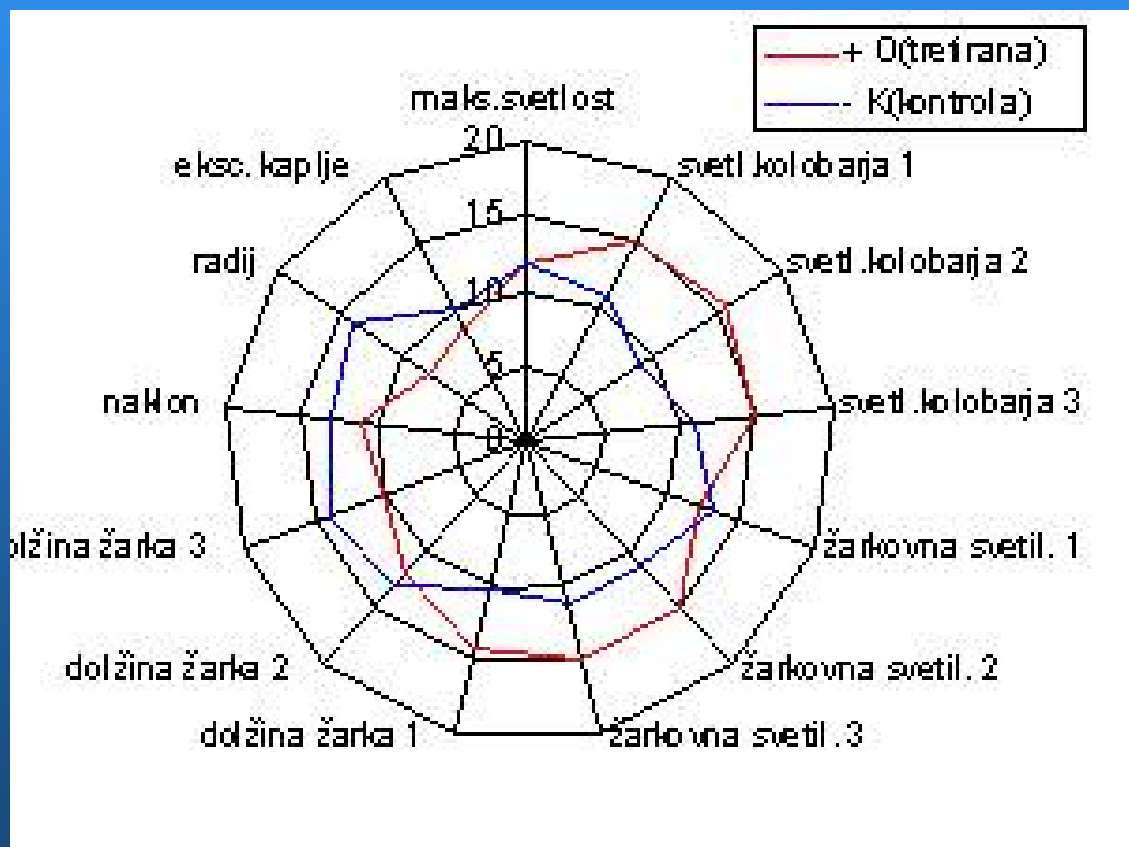
korona kaplje:  
barvno obdelana in  
pripravljena za  
nadaljnjo  
računalniško  
analizo

diferencialna kontrastna  
fotografija (DKF)

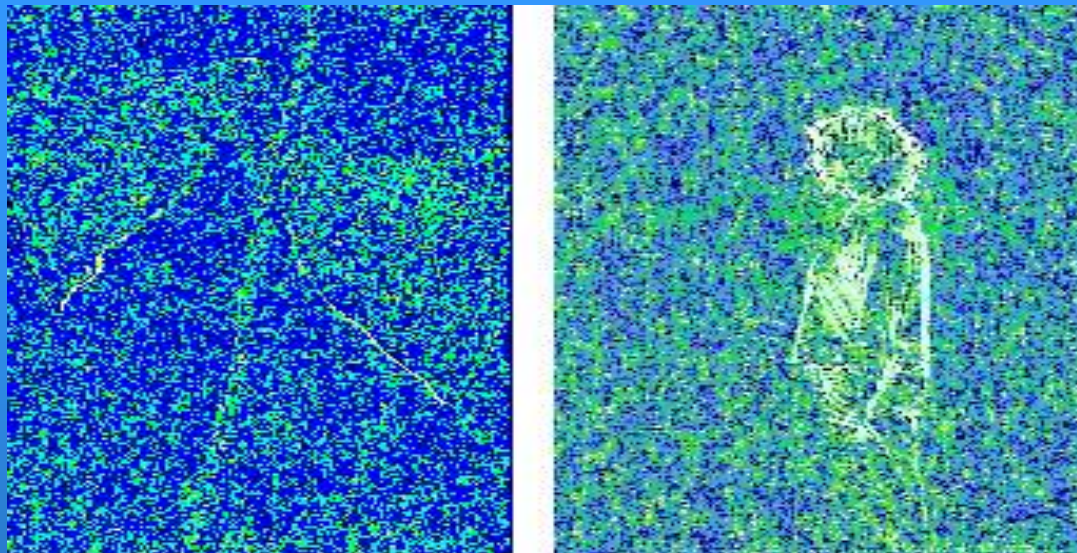


DKF slika  
stoječega človeka

**Računalniška analiza koron kapelj, ki jih da elektrofotografija - slika prikazuje primerjavo krožnih diagramov značilnosti koron kapelj iz tretirane vode (to je vode iz biomagnetne kadi) in netretirane (vode iz kadi brez biomagnetnih struktur).**



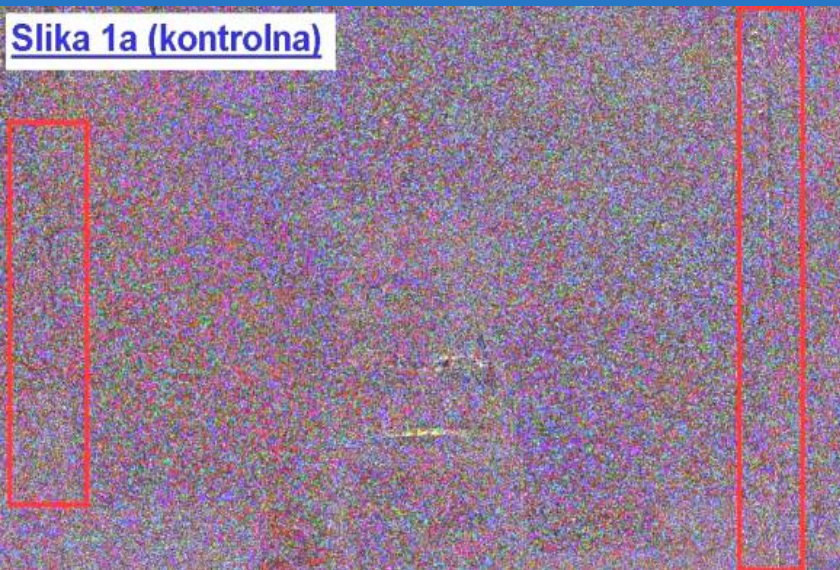
# Primeri DKF slik



**Levo:** DKF slika fižola, posneta med raziskavami vpliva stresa na biopolje rastlin.

**Desno:** DKF slika osebe z živahno aktivnostjo biopolja okrog glave in manjšimi motnjami v vratnem predelu

**Slika 1a (kontrolna)**



**Kad 1 (DKF slika polja kontrolne vode):** z rdečim pravokotnikom sta obkroženi liniji, ki se vidita nejasno (slab kontrast, slaba strukturiranost).

**Slika 1b (tretirana)**



**Kad 1 (DKF slika polja tretirane vode):** z rdečim pravokotnikom sta obkroženi liniji, ki se jasno vidita (dober kontrast, dobra strukturiranost).

**Tabela 3 (Kad 1): Stopnja kontrasta DKF slik pri tretirani in kontrolni vodi (relativne enote)**

	Pasovni kontrast, izsek 1		Točkovni kontrast, izsek 2	
	1. slika	2. slika	1. slika	2. slika
tretirana	114,6	122,2	2339	2399
kontrola	99,8	109,9	2277	2341
% kontrole	114,80%	111,13%	102,70%	102,50%
t test	0,000	0,000	0,09	0,12

**Tabela 5 (Kad 2): Spremembe stopnje fluktuacij polja tretirane in kontrolne vode (v enotah svetlosti 0-765; 0-črna, 765-bela)**

med	1. DKF slika	2. DKF slika	3. DKF slika	4. DKF slika
		motilni EM vpliv		
tretirana	1	3	5	0
kontrola	1	6	1	1

## **Zakaj je biomagnetna kad boljša od ostalih:**

- **biomagnetni dodatki vplivajo na biomagnetizacijo vode, katere kvaliteta se s tem izboljša.**
- **tako biomagnetizirana voda kot biomagnetno polje kadi neposredno vplivata na počutje ljudi - dvojno delovanje.**
- **učinek biomagnetizacije se s staranjem ali manjšimi poškodbami kadi ne uniči.**
- **naraščanje povpraševanja po izdelkih, ki vplivajo na energijsko stanje človeka.**
- **feng šui oblika kadi???**

# Zaključki rezultatov testiranja Inštituta BION, biološki in instrumentalni testi

Iz vseh rezultatov testiranja smo zaključili, da konfiguracijsko polje pri obeh testiranih kadeh spremeni energijsko-informacijske lastnosti vode, vendar ne za obe kadi enako. Pri navadni kadi (Midea) gre bolj za pomirjujoči, globinsko osvežujoči in protistresni učinek, pri masažni (Orfeo) pa za poživljajoč in stabilizirajoč učinek.

